



AUTO ZAPRAWKA PROFESJONALNA 50ML

CENA: **17,90** PLN

CZAS WYSYŁKI: 24 GODZINY

PRODUCENT: OPTIMA PROFESSIONAL



OPIS PRZEDMIOTU

PROFESJONALNA ZAPRAWKA SAMOCHODOWA 50ML KAŻDY KOLOR

CHARAKTERYSTYKA PRODUKTU

Lakier zaprawka o pojemności 50ml w plastikowym opakowaniu z pędzelkiem i kuleczką mieszającą.

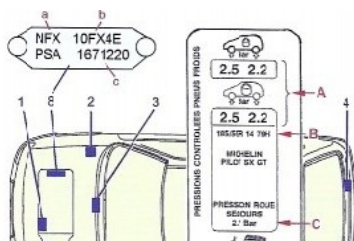
W zaprawce zastosowano technologię produkcji która nie wymaga pokrywania lakierem bezbarwnym. Lakier ma odpowiedni połysk i twardość.

DANE TECHNICZNE:

- pojemność 50ml
- buteleczka plastikowa z pędzelkiem i kuleczką mieszającą
- szybkoschnący lakier akrylowy
- nie wymaga pokrywania lakierem bezbarwnym
- po wyschnięciu nadaje się do polerowania
- wysoki połysk
- bardzo dobre krycie lakieru - w większości przypadków malujemy tylko jeden raz

PRZYKŁADOWE UMIESZCZENIE TABLICZEK Z NR. KOLORÓW W WYBRANYCH MARKACH SAMOCHODÓW

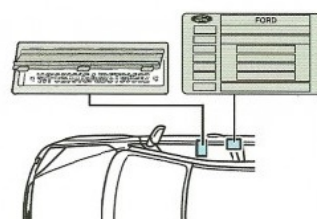
Po zakupie prosimy o wpisanie w okienku "wiadomość do sprzedającego" nr. koloru oraz markę samochodu. W przypadku samochodów Ford prosimy również o podanie nr VIN w celu weryfikacji nr koloru.



2

Rys. 2. Miejsce rozmieszczenia numerów identyfikacyjnych

Rys. 3. Tabliczka identyfikacyjna:
 1 kod homologacji
 2 numer identyfikacyjny z numerem VIN



OPIS:

Lakier zaprawkowy wyprodukowany z materiałów najwyższej jakości firmy BASF Coating co umożliwi **brak konieczności pokrywania zaprawki lakierem bezbarwnym bez względu czy jest to lakier akrylowy, metaliczny lub perłowy.**

Niektóre z kolorów tzw. biała perła wymagają w celu uzyskania pożądanego efektu białego podkładu – w razie wątpliwości i pytań proszę o kontakt.

Zaprawka ma odpowiednią twardość oraz wysoki połysk. Technologia została opracowana na podstawie wieloletnich doświadczeń rynkowych dzięki temu możliwe jest przeprowadzenie szybkiej i efektywnej naprawy oszczędzając czas i koszty. Jesteśmy w stanie zrobić ponad 150 000 kolorów z gotowych receptur oraz nieskończoną ilość własnych kombinacji co wystarcza praktycznie na dorobienie lakieru do każdego samochodu.

Nakładanie zaprawki nakładamy po dokładnym wymieszaniu za pomocą pędzelka znajdującego się w środku opakowania. Lakier wysycha po około 15 min w temperaturze 20 stopni C. Pełne utwardzenie po 24h. Możliwość szlifowania.

1 - numer identyfikacyjny
2 - dopuszczalna masa całkowita, 3 - masa całkowita zestawu
4 - dopuszczalny nacisk na oś przednią, 5 - dopuszczalny nacisk na oś tylną, 6 - kod modelu samochodu (np. 700 - model 3-drzwiowy, 800 - 5-drzwiowy, itp.), GKMEFYV - skrzynia manualna, silnik 1.63 KM, Y - kod lakieru (d: titanium metalic)
8 - kod tylniczego podkładu, 9 - kod przedniego podkładu, 10 - kod skrzyni biegów

1 - numer identyfikacyjny
2 - numer VIN, 3 - kod modelu i wersji modelu, 4 - nazwa modelu, 5 - wersja modelu, 6 - kod silnika (ASZ: 1.9TDi 130 KM) i kod przełożenia skrzyni biegów (ty: F111) 7 - kod lakieru, 8 - wyposażenia serijnego i dodatkowego

TOYOTA MOTOR ENGINEERING & MANUFACTURING EUROPE S.A.S.
e 6 * 2001 / 116 * 0089
ITEBZ29J300123456
2030 RG
1-1250 KG
MODEL KD 1120L - GKMEFYV
TD4 FE10 AUSA R150F

40-0 5559 995 FH
45-225L z 3R080555
6L1 536
TRZA SE240
L51H
DZ

224	BOA	D3E	BOK	1AT	HGD
JDL	C2P	H2J	---	1B2	1NL
BVE	BL3	ERM	ERC	BND	BTC
04H	---	GRH	---	---	6SC
06C	---	---	---	---	060

INW AUDI / SKODA

TOYOTA

Posiadamy lakiery zaprawkowe do wszystkich samochodów bez względu na markę, model czy rocznik.

- lakiery akrylowe
- lakiery metaliczne
- lakiery perłowe

Dobieramy kolor według kodu (numeru) lakieru, który znajduje się w każdym samochodzie. Jeżeli nie wiesz gdzie jest umieszczony numer koloru lakieru auta to napisz do nas, a na pewno odpiszemy gdzie został umieszczony kod koloru w twoim aucie.

Zaprawki oferujemy również wg. kolorystyki RAL zarówno w połysku lub macie.